



ESERCIZIO N.1

COME HAI IMPARATO, IL PIDOCCHIO VIVE SULLA TESTA DEGLI UOMINI. PUÒ ESSERE MASCHIO E FEMMINA: SOLO LA FEMMINA DEPOSITA LE UOVA. TI RICORDI CHE LA FEMMINA È GRANDE QUASI IL DOPPIO DEL MASCHIO?

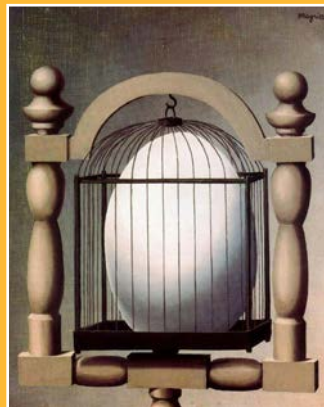
CIRCONDA CON UN CERCHIO I DUE PIDOCCHI FEMMINA.



ESERCIZIO N.2

A PROPOSITO DI UOVA, QUELLE DA CUI NASCONO I PIDOCCHI SONO PICCOLISSIME E INVISIBILI QUASI A OCCHIO NUDO, MOLTO DIVERSE DA QUELLE CHE SEI SOLITO MANGIARE. LO SAPEVI CHE LE UOVA NON SONO STATE USATE SOLO IN CUCINA, MA SONO STATE ANCHE RAPPRESENTATE DA TANTI ARTISTI?

GUARDA LE OPERE D'ARTE QUI RIPRODOTTE E VAI A CACCIA DI UOVA.



RENÉ MAGRITTE, AFFINITÀ ELETTIVE, 1933, OLIO SU TELA, COLLEZIONE PRIVATA

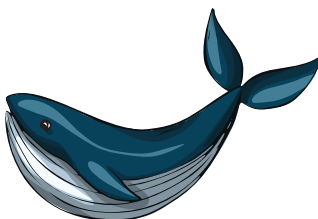


PIERO DELLA FRANCESCA, PALA DI BRERA, 1472-74, OLIO SU TAVOLA, PINACOTECA DI BRERA (MILANO)



NATURA MORTA, (PART.) PITTURA MURARIA DELLA CASA DI JULIA FELIX, 70-50 A.C.

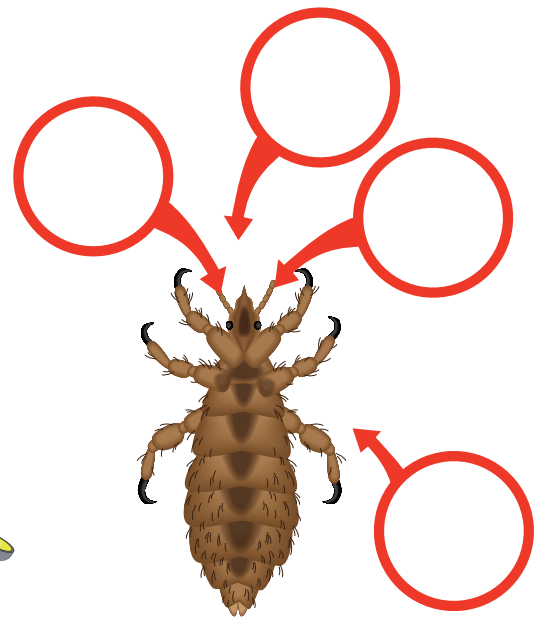
ORA CERCHIA TRA GLI ANIMALI DISEGNATI SOLO QUELLI CHE FANNO LE UOVA: PIDOCCHIO, CANE, GATTO, UCCELLO, BALENA, TROTA, SERPENTE



ESERCIZIO N.1: COME È FATTO?

IL PIDOCCHIO HA UNA LUNGA PROBOSCIDE RETRATTILE ED UNA BOCCA CON BEN 12 UNCINI! SULLA TESTA DUE PICCOLE ANTENNE. LE 6 ZAMPE, DETTE ARTI (DA CUI DERIVA IL NOME ARTROPODE), SONO DOTATE DI ALTRETTANTI ARTIGLI. LE FEMMINE SONO GRANDI QUASI IL DOPPIO DEI MASCHI.

INSERISCI NEGLI SPAZI IL NOME DELLE SINGOLE PARTI DELL'INSETTO.



ESERCIZIO N.2

I PIDOCCHI SONO OVIPARI, OVVERO DEPOSITANO LE UOVA COME I DINOSAURI, NEL PASSATO, E OGGI LE GALLINE. TANTI ALTRI ANIMALI DEPOSITANO LE UOVA:

- TUTTI GLI UCCELLI, DA QUELLI PIÙ PICCOLI COME I COLIBRÌ AI GRANDI STRUZZI;
- I RETTILI COME LA LUCERTOLA, LA TARTARUGA E IL COCCODRILLO;
- GLI INSETTI COME LA FARFALLA E LA COCCINELLA;
- I PESCI, QUASI TUTTI, TRANNE LA BALENA.

AD OGNI UOVO LA MAMMA GIUSTA: COLLEGA GLI ANIMALI ALLE UOVA GIUSTE!

FARFALLA



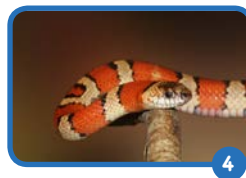
RANA



GECO



SERPENTE



GALLINA

